

Automation und Prozessleittechnik (MES) in der Fluid- und Schüttgutindustrie

Bei uns dreht sich alles um das Fördern, Dosieren, Wiegen, Weiterverarbeiten, Vernetzen und Dokumentieren in der Fluid- und Schüttgutindustrie und das durchgängig, von der Steuerung bis zu SAP® oder anderen ERP-Systemen.

Wir sind Experten für:

- Umbau, Erweiterung und Modernisierung von Steuerungen
- Stand-alone Steuerungen mit Prozessvisualisierung
- Unser auf die Fluid- und Schüttgutindustrie abgestimmtes Prozessleitsystem **SENTIS.NET**® mit Rezepturverwaltung und Prozesstracking der produzierten / verworgenen Mengen sowie MES-Anbindung
- Schnittstellen und Anpassungen zu ERP-Systemen und Drittanbietersoftware
- Entwicklung von kundenspezifischen Softwarelösungen und Apps

Unsere Kernkompetenzen und Dienstleistungen:

- Elektroplanung (E-Plan) mit eigenem Schaltschrankbau
- SPS Programmierung (Siemens, Allen Bradley, Mitsubishi)
- Vernetzung der Fertigungsanlagen durch unser Prozessleitsystem **SENTIS.NET**® mit MES Anbindung

Professionelle Elektroplanung

Stücklisten, Kabellisten, Stromlaufpläne, Klemmenpläne und Kabelübersichtspläne in allen Sprachen. Wir erstellen die Elektroplanung in E-PLAN P8 als Firmenstandard, Alternativen sind auf Anfrage möglich.

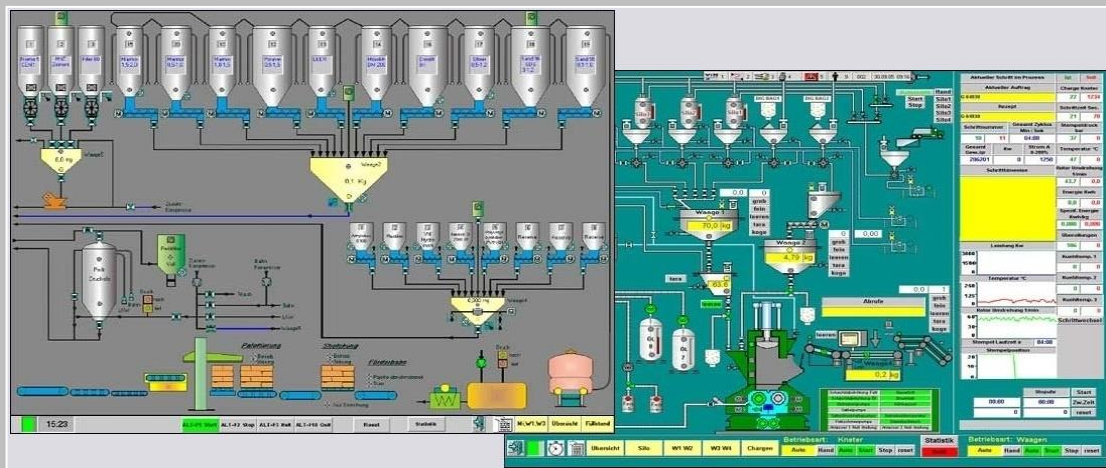
Modernisierung von Steuerungen

Wir ersetzen und modernisieren Siemens Steuerungen (S5, S7) sowie ältere Steuerungen von ABB, AutomationX, B&R, Beckhoff, Bosch Rexroth, Allen Bradley, Mitsubishi, Eaton u.v.a.m.



Unsere erfahrene Automatisierungstechniker lösen Ihre Prozessaufgaben mit Siemens SIMATIC STEP 7 TIA Portal, S7-1500, S7-1200, S7-300 oder Allen Bradley und nehmen die Anlagen weltweit in Betrieb. In der SPS-Welt sind wir zuhause!

MES und Prozessleitsystem SENTIS.NET®



Unsere Branchenlösung für alle Mischprozesse in der Chemie-, Pharma-, Mineralstoff-, Gummi- und Lebensmittelindustrie mit Materialverfolgung und Prozesstracking sowie Lager-, Rezeptur- und Auftragsverwaltungssystem als Server-Client Lösung.

SENTIS.NET® bietet Schnittstellen zu SAP® und anderen gängigen ERP Systemen. Schnittstellen zu weiterer Drittanbietersoftware implementieren wir schnell und flexibel auf Anfrage.