

## Wiegeprozesse sicher beherrschen

Zur Beherrschung des Wiegeprozesses gehört das digitale Wiegeprotokoll. Sicher, effizient und automatisiert überwacht und sammelt es alle Daten des Wiegeprozesses auch für Handwiegeplätze.

Chargenprotokoll für Auftrag Autocreated Job [<202101221122159>]; Rezept M874 [21710]

Waage	Material	Sollwert	Istwert	Differenzwert	Plus- toleranz	Minus- toleranz	Maßeinheit	Toleranzfehler	Start	Ende	Dauer	Cpk	Bediener
Waage 1	Füllstoff [1]	30.035	32.056	2.021	2.000	1.000	kg	*	23.01.2021 03:33:08	23.01.2021 03:34:25	00:01:17	0.629665	Bediener 3
Waage 1	Recycling [4]	14.288	14.986	0.699	2.000	2.000	kg	*	23.01.2021 03:34:25	23.01.2021 03:35:02	00:00:37	1.98662	Bediener 3
Waage 2	Kalk [2]	81.851	81.352	-0.500	2.000	2.000			23.01.2021 03:27:03	23.01.2021 03:29:02	00:01:59	0.632561	Bediener 3
Waage 3	Binder [3]	30.988	31.164	0.176					23.01.2021 03:37:06	23.01.2021 03:39:39	00:02:33	2.45986	Bediener 3

**Sollwert** | **Istwert** | **Differenzwert**  
 30.035 | 32.056 | 2.021  
 14.288 | 14.986 | 0.699  
 81.851 | 81.352 | -0.500  
 30.988 | 31.164 | 0.176

Wiegeprozesse unter Kontrolle und digitalisiert. Gewichtsabweichungen wie im Beispiel links werden über das Chargenprotokoll sofort erkannt und korrigiert. Die Daten stehen zur Dokumentation, Analyse und zur Nachkalkulation zur Verfügung.

Weitere Prozessparameter, des digitalen Wiegeprotokolls:  
 - Waage - Material - Toleranzen - Zeitstempel Start / Ende  
 - Dauer - Cpk - Bediener - u.a.

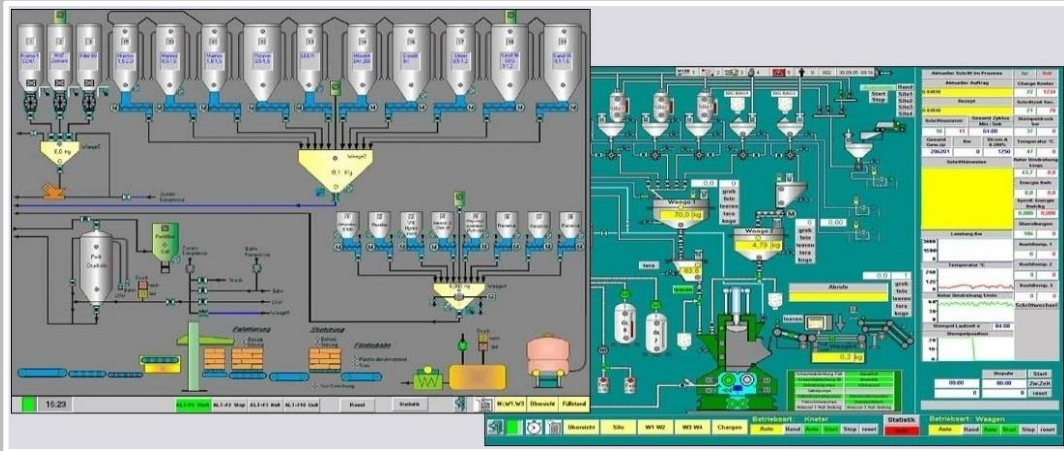
Das **SENTIS.NET**® Wiegeprotokoll sichert Ihnen folgende Vorteile:

- Vermeiden von Fehlproduktion
- Kontrollieren des Materialverbrauchs
- Reduzieren des Materialverlustes
- Frühzeitiges Erkennen von mechanischer Materialermüdung
- Prozesstracking und Datenrückverfolgbarkeit
- Belastbares digitales Datenmaterial für die Nachkalkulation

**Unsere Kernkompetenzen und Dienstleistungen:**

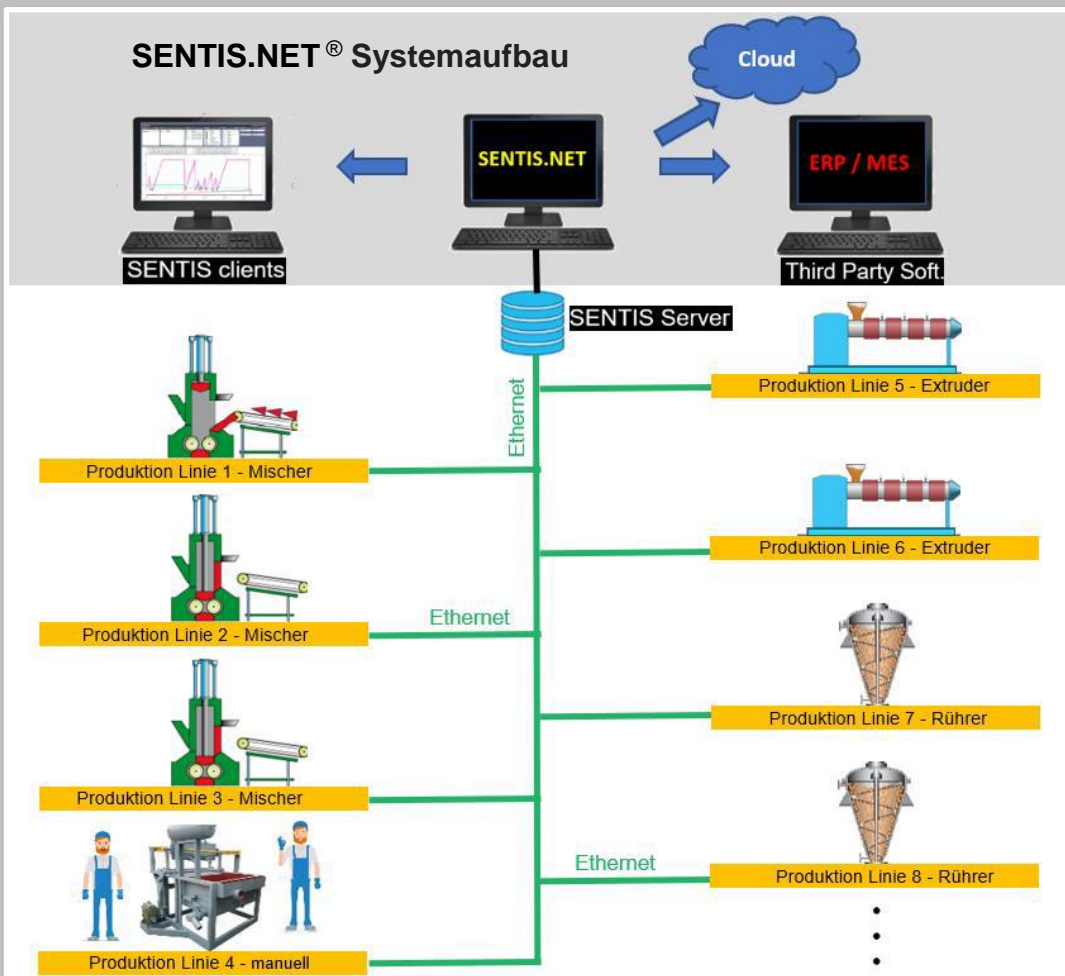
- Prozessleitsystem **SENTIS.NET**® mit Auftrags- und Rezepturverwaltung, Silomanagement, Materialverfolgung und Prozesstracking
- Schnittstellen zu gängigen ERP- und MES-Systemen sowie kundenspezifische Schnittstellenkonfiguration
- Eigene Wiegeelektronik und Wiegemechanik
- SPS Programmierung (Siemens, Allen Bradley, Mitsubishi) inkl. Elektroplanung

## SENTIS.NET® – Prozessleitsystem für Dosier-, Rühr-, und Mischanlagen



Unsere Branchenlösung für alle Rühr-, Knet-, Dosier- und Mischprozesse für die Chemie-, Pharma-, Mineralstoff-, Gummi- und Lebensmittelindustrie mit Materialverfolgung und Prozesstracking sowie Lager-, Rezeptur- und Auftragsverwaltungssystem.

### SENTIS.NET® Systemaufbau



- SERVER / CLIENT Architektur mit Anbindung Scanner, Terminals etc. über WLAN oder Ethernet
- Anbindung aller gängigen SPS Systemen wie S7, Allen-Bradley, Mitsubishi, Omron u.a.
- Wartung über VPN möglich